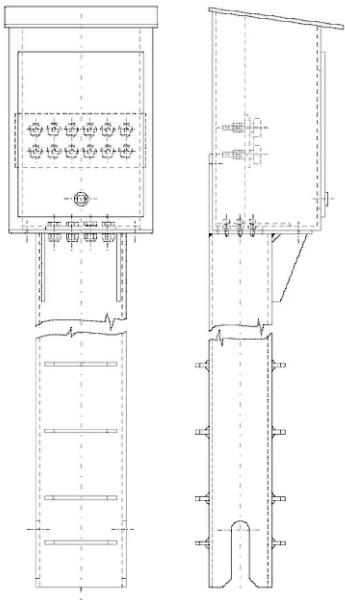
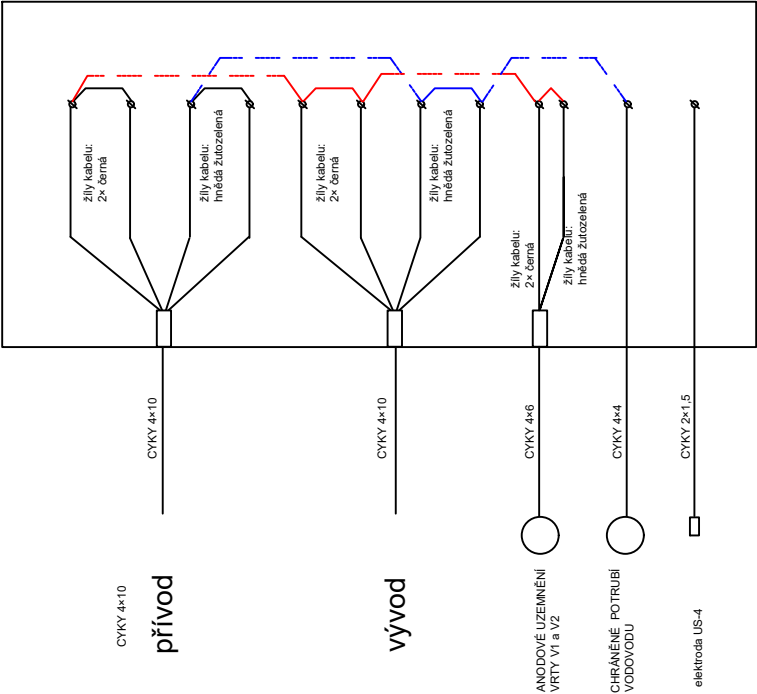


PROPOJOVACÍ OBJEKT POB



stávající propojovací kabel  
CYKY 4×10 od zdroje SKAO  
napájející má dvě černé žíly s  
polaritou plus napájející  
anodové uzemnění a dvě žíly  
žlutozelená a hnědá s polaritou  
minus pro napojení chráněného  
vodovodu

POB SCHEMA ZAPOJENÍ



Stávající propojovací objekty POB1až POB4 budou vyměněny za sloupky KOTE K2  
Propojovací objekt POB5 zůstane zachován beze změn.  
Do propojovacích objektů POB 2 a POB 4 bude napojeno kabelové vedení  
od anodového uzemnění HUA

ZODPOVĚDNÝ PROJEKTANT:		VYPRACOVAL:		Hradecká elektrotechnická kancelář  HRADEC KRÁLOVÉ elektrokanc@igmail.com Tel.: 602 173 748	
LIBOR KOVAŘÍK.		LIBOR KOVAŘÍK			
OBJEDNATEL: VAK a.s Teplého 2014, PARDUBICE					
AKCE: REKONSTRUKCE ANODOVÉHO UZEMNĚNÍ SKAO VDJ MIKULOVICE				DRUH PROJEKTU:	PDS
				DATUM:	01/2025
				FORMÁT A4:	1
				MĚŘÍTKO:	
NÁZEV VÝKRESU: PRPOJOVACÍ OBJEKT POB				EL 2.5	